

『低層住宅供給ビッグデータ分析 2019』

第2巻 2004～2017年度（2017年度データ集計追加）

※弊社ホームページで詳細内容を紹介しています

<https://www.tact-jsk.co.jp/archives/14327>

住宅産業研究所

検索



「低層住宅供給ビッグデータ分析」シリーズ 第2巻の発刊をご案内します

2018年8月に創刊号第1巻を発刊した新調査資料シリーズ『低層住宅供給ビッグデータ分析』シリーズの第2巻を発刊します。

住宅産業研究所が独自に構築する建築確認申請を収集・集計したデータベースを多角的に分析し、住宅会社別棟数ランキング以外の、低層住宅（1～3階建）の新たな需要実態分析を提示することを目的とした資料です。

シリーズの第2巻となる『2019』版は右記のような発刊概要として、新たに直近年度データ集計を追加した他、直近年度から集計項目に加わった2項目を新たに分析項目として追加し、更に第1巻では掲載できなかった一覧表を追加する等、より需要実態分析をバージョンアップしました。

【発刊概要】

- 書籍名
低層住宅供給ビッグデータ分析
2019 第2巻 2004～2017年度
(2017年度データ集計追加)
- 発刊日 2019年5月8日
- 発行者 株式会社住宅産業研究所
- 編集者 同上 関西支社
- 頁数 267ページ
- サイズ A4版
- 定価 80,000円(税別)
- 内容
 - 1) 最新年度傾向分析
 - 2) 都道府県別一覧表
2017年度/2004～2017年度
 - 3) 10地域別一覧表
2004～2017年度

『低層住宅供給ビッグデータ分析 2019』第2巻の特徴

◆2017年度データ集計を追加、2004～2017年度にわたる14年度・約650万棟を集計

第1巻の2004～2016年度に加えて、2017年度データ集計（約43万棟）を追加しました。直近2017年度の各項目の詳細傾向分析と合わせて、2004～2017年度の14年度にわたる中長期的な推移も俯瞰します。

◆集計・分析項目を新たに導入

第1巻の利用関係別、階数、構造、延床面積・敷地面積、前居住地、建て方、用途等の基本集計・分析項目に加えて、2017年度からは「防火地域/準防火地域」「地下」の新集計・分析項目を追加しました。これらの集計・分析項目を、「供給主体区分」と称する年間供給棟数で施工業者を7区分した独自の指標で需要実態分析を行いました。

◆「都道府県別」の2004～2017年度推移一覧表を新たに掲載

利用関係別棟数・社数について、「都道府県別」に2004～2017年度の14年度にわたる推移を見る一覧表を新たに掲載しました。「10地域別」については、2017年度を追加して再掲しています。

『低層住宅供給ビッグデータ分析 2019』第2巻の内容構成

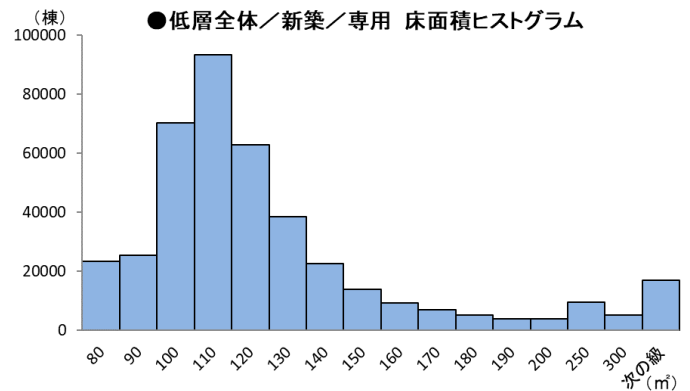
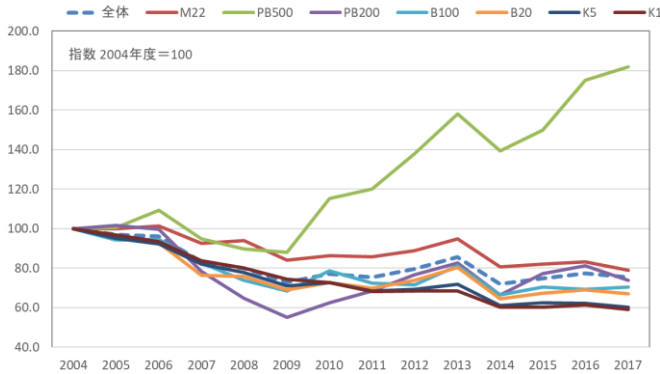
1) 【全体概要】 (37 ページ)

◆主な集計・分析項目の現状と傾向分析を概観

約 650 万棟の低層住宅供給ビッグデータを俯瞰。2004～2017 年度推移、2017 年度追加データの詳細傾向を分析。



- 「集計・分析項目」の全国推移 (2004～2017 年度)
利用関係/階数/構造/前居住地/建方/用途
平均床面積/平均敷地面積/用途地域
- 「利用関係別」傾向分析 (全体/持家/貸家/分譲)
供給主体区分別棟数シェア/指数/10 地域/社数
- 「階層」傾向分析 <トピック 1 階建分析>
- 「構造」傾向分析 <2×4 分析>
- 「延床面積・敷地面積」傾向分析 <延床面積>
◎NEW「防火地域等」 <防火・準防火地域分析>
◎NEW「地下」 <地下あり分析>



■『低層住宅供給ビッグデータ分析2019』第2巻 集計・分析項目 一覧表

＜集計年度＞	14	2004年度～●2017年度	＜集計単位＞	-	全国合算棟数集計ベース
【供給主体区分】	-	各供給主体の定義	標準集計	3	全国/10地域/47都道府県
住宅メーカー 【 M22 】	7	① 22社 (グループ含む)	商圏・市町村集計	2	※商圏/※市区町村
パワービルダー500 【 PB500 】		② 年間500棟以上	＜集計項目＞	-	47都道府県
パワービルダー200 【 PB200 】		③ 年間200棟以上～500棟未満	利用関係	4	低層住宅全体/持家/貸家/分譲
ビルダー100 【 B100 】		④ 年間100棟以上～200棟未満	階数	3	1階/2階/3階
ビルダー20 【 B20 】		⑤ 年間20棟以上～100棟未満	構造	4	木造/鉄骨/RC/2×4
工務店5 【 K5 】		⑥ 年間5棟以上～20棟未満	延床面積	-	平均床面積
工務店1 【 K1 】		⑦ 年間5棟未満	前居住地	4	同一市町村/同一商圏/県内/県外
＜住宅メーカー22社 内訳＞			建方	4	新築/建替/増築大/増築小
◆大手【9社】	◆準大手【10社】		用途	2	専用/併用
積水ハウス	一条工務店		＜新規 集計項目＞	-	●2017年度集計分より
大和ハウス工業	住友不動産		●防火	3	防火/準防火/指定なし
積水化学工業	ヤマダ・エスバイエルホーム		●地下	2	地下あり/地下なし
ミサワホーム	日本ハウスHD		＜地域限定 集計項目＞	-	21都府県 (都市圏、北関東、中国、九州)
住友林業	スウェーデンハウス		用途地域	11	住宅/住居・準住居、等
パナソニックホームズ	東急ホームズ		敷地面積	-	平均敷地面積
旭化成ホームズ	サンヨーホームズ			3	茨城、栃木、群馬
三井ホーム	三菱地所ホーム			4	埼玉、千葉、東京、神奈川
トヨタホーム	大成建設ハウジング			1	山梨
◆賃貸【3社】	タマホーム			4	岐阜、静岡、愛知、三重
大東建託				6	滋賀、京都、大阪、兵庫、奈良、和歌山
レオパレス21				2	岡山、広島
東建コーポレーション				1	福岡
□閲覧不可等データなし地域 (2017年度)					
					○東京都の一部 ～文京区、台東区、渋谷区、荒川区、目黒区、大田区、中野区、北区、板橋区、練馬区、武蔵野市、府中市、西東京市
					○大阪市 ○熊本市 ○その他 各県の離島エリア等
					○北海道は主要都市のみデータあり (道央エリア、空知エリア、旭川エリア、函館エリア)

資料) 住宅産業研究所調べ (建築確認申請を閲覧・集計した独自データベースより算出、一部データ不明地域あり)

●=新規集計項目 ※=未集計項目

『低層住宅供給ビッグデータ分析 2019』第2巻の内容構成

2) 【10地域別一覧表】 (77ページ)

◆都道府県データを10地域別に集約、地域ごとの推移を俯瞰

都道府県別に集計した低層住宅供給ビッグデータを、10地域（北海道、東北、北関東、首都圏、北信越、東海、近畿、中国、四国、九州）に集約。各集計項目の地域ごとの推移を分かりやすく一覧表にまとめました。

- 「利用関係別」供給主体区別「棟数」及びシェア ~低層住宅全体/持家/貸家/分譲
- 「利用関係別」供給主体区別「社数」及びシェア ~低層住宅全体/持家/貸家/分譲
- 「階層別」供給主体区別 棟数及びシェア ~1階建/2階建/3階建
- 「構造別」供給主体区別 棟数及びシェア ~木造/鉄骨/RC/2×4
- 「平均床面積」利用関係別・供給主体区別 ~低層住宅全体/持家/貸家/分譲
- 「前居住地別」供給主体区別 棟数及びシェア ~低層住宅全体/持家/貸家/分譲

年度	首都圏									首都圏										
	合計	住宅M		パワービルダー		ビルダー		工務店			合計	住宅M		パワービルダー		ビルダー		工務店		
		M2	PB500	PB200	B100	B20	K5	K1	不明	M2		PB500	PB200	B100	B20	K5	K1	不明		
2004	169,281	34,493	35,691	12,950	11,857	30,522	22,328	17,427	4,013	100.0	20.4	21.1	7.7	7.0	18.0	13.2	10.3	2.4		
2005	160,184	34,469	32,547	13,483	10,899	28,494	20,950	16,243	3,099	100.0	21.5	20.3	8.4	6.8	17.8	13.1	10.1	1.9		
2006	156,104	34,774	32,770	12,476	11,403	26,560	19,464	15,645	3,012	100.0	22.3	21.0	8.0	7.3	17.0	12.5	10.0	1.9		
2007	133,546	31,709	27,932	10,052	8,179	23,086	16,906	13,553	2,129	100.0	23.7	20.9	7.5	6.1	17.3	12.7	10.1	1.6		
2008	127,376	33,014	26,331	7,776	6,894	22,406	16,137	12,980	1,838	100.0	25.9	20.7	6.1	5.4	17.6	12.7	10.2	1.4		
2009	120,463	30,524	27,080	6,761	6,971	21,027	15,107	11,547	1,446	100.0	25.3	22.5	5.6	5.8	17.5	12.5	9.6	1.2		
2010	127,218	29,946	33,782	6,354	7,962	21,466	15,295	11,284	1,129	100.0	23.5	26.6	5.0	6.3	16.9	12.0	8.9	0.9		
2011	124,952	30,100	33,096	6,800	7,922	20,999	14,507	10,794	734	100.0	24.1	26.5	5.4	6.3	16.8	11.6	8.6	0.6		
2012	128,320	31,011	36,526	7,239	7,410	20,463	13,789	10,120	1,762	100.0	24.2	28.5	5.6	5.8	15.9	10.7	7.9	1.4		
2013	133,148	32,909	40,048	6,360	8,340	21,201	12,785	9,405	2,100	100.0	24.7	30.1	4.8	6.3	15.9	9.6	7.1	1.6		
2014	114,892	28,027	36,157	5,356	7,038	17,469	10,788	8,499	1,558	100.0	24.4	31.5	4.7	6.1	15.2	9.4	7.4	1.4		
2015	119,792	28,595	37,211	6,287	8,569	17,760	11,278	8,666	1,426	100.0	23.9	31.1	5.2	7.2	14.8	9.4	7.2	1.2		
2016	122,773	28,079	41,508	7,164	6,921	18,437	11,275	8,237	1,152	100.0	22.9	33.8	5.8	5.6	15.0	9.2	6.7	0.9		
2017	118,550	26,121	41,154	6,637	7,648	16,952	10,433	8,230	1,375	100.0	22.0	34.7	5.6	6.5	14.3	8.8	6.9	1.2		

3) 【都道府県別一覧表】 (2017年度：48ページ、2004~2017年度：99ページ)

県名	計	低層全体															
		住宅メーカー社	パワービルダー500	パワービルダー200	ビルダー100	ビルダー20	工務店3	工務店1	不明								
北海道	11,852	2,296	19.4%	439	3.7%	873	7.4%	1,066	9.0%	3,703	31.2%	2,031	17.1%	1,146	9.7%	298	2.5%
青森	4,277	601	14.1%	149	3.5%	271	6.3%	488	11.4%	883	20.6%	991	23.2%	905	18.8%	89	2.1%
岩手	5,742	1,150	20.0%	581	10.1%	720	12.5%	355	6.2%	931	16.2%	1,052	18.3%	688	12.0%	265	4.6%
秋田	10,920	2,499	22.9%	2,442	22.4%	1,136	10.4%	631	5.8%	1,615	14.8%	1,421	13.0%	985	9.0%	191	1.7%
宮城	3,393	577	17.0%	76	2.2%	69	2.0%	491	14.5%	714	21.0%	735	21.7%	533	15.7%	198	5.8%
山形	4,098	802	19.6%	312	7.6%	454	11.1%	253	6.2%	816	19.9%	802	19.6%	638	15.6%	21	0.5%
福島	32,134	6,289	19.6%	14,426	44.9%	1,777	5.5%	1,870	5.8%	3,424	10.7%	2,385	7.4%	2,024	6.3%	456	1.4%
茨城	36,800	8,175	22.2%	5,124	13.9%	3,027	8.2%	2,480	6.7%	6,094	16.6%	6,258	17.0%	4,636	12.6%	1,006	2.7%
栃木	13,972	4,162	29.8%	3,701	26.5%	561	4.0%	652	4.7%	1,930	13.8%	1,888	9.9%	1,173	8.4%	407	2.9%
群馬	8,919	2,856	32.0%	2,323	26.0%	247	2.8%	484	5.4%	1,158	13.0%	860	9.6%	819	9.2%	172	1.9%
埼玉県	9,802	2,561	26.1%	3,019	30.8%	178	1.8%	349	3.6%	1,369	14.0%	1,138	11.6%	942	9.6%	246	2.5%
千葉県	32,693	9,576	29.3%	9,043	27.7%	486	1.5%	1,455	4.5%	4,577	13.9%	3,384	10.4%	2,894	9.0%	625	2.5%
東京都	32,134	6,289	19.6%	14,426	44.9%	1,777	5.5%	1,870	5.8%	3,424	10.7%	2,385	7.4%	2,024	6.3%	456	1.4%
神奈川県	25,076	6,179	24.6%	8,770	35.0%	632	2.5%	1,536	6.1%	3,592	14.3%	2,281	9.1%	1,743	7.0%	343	1.4%
東京都	27,625	6,284	22.7%	8,628	31.2%	1,803	6.5%	1,263	4.6%	4,126	14.9%	2,874	10.4%	2,380	8.6%	267	1.0%
東京都	37,715	7,369	21.9%	9,330	27.7%	2,925	8.7%	2,979	8.8%	5,810	17.2%	2,910	8.6%	2,083	6.2%	309	0.9%
東京都	118,550	26,121	22.0%	41,154	34.7%	6,637	5.6%	7,648	6.5%	16,952	14.3%	10,433	8.8%	8,230	6.9%	1,375	1.2%
新潟	8,178	1,576	19.1%	1,061	12.8%	840	6.8%	453	5.5%	1,711	20.9%	1,552	19.0%	1,154	14.1%	189	2.3%
富山	4,216	541	12.8%	103	2.4%	680	16.1%	462	11.0%	963	22.8%	833	19.8%	577	13.7%	57	1.4%
石川	4,901	680	13.9%	172	3.5%	839	17.1%	431	8.8%	1,010	20.6%	1,084	22.1%	602	12.3%	83	1.7%
福井	2,866	495	17.3%	153	5.3%	195	6.8%	12	0.4%	934	32.6%	565	19.7%	470	16.4%	42	1.5%
山梨	3,113	1,086	34.9%	213	6.8%	39	1.3%	184	5.9%	573	18.4%	545	17.5%	384	12.3%	109	3.5%
長野	8,143	2,338	28.7%	701	8.6%	56	0.7%	735	9.0%	1,207	14.8%	1,801	22.1%	1,098	13.3%	419	5.1%
岐阜	31,415	6,716	21.4%	2,343	7.5%	2,349	7.5%	2,277	7.2%	6,398	20.4%	6,180	19.7%	4,233	13.5%	899	2.9%
岐阜	8,303	2,376	28.6%	1,030	12.4%	533	6.4%	163	2.0%	1,894	22.8%	1,260	15.2%	962	11.6%	85	1.0%
静岡県	16,482	5,416	32.9%	2,019	12.2%	1,026	6.2%	1,210	7.3%	2,773	16.8%	1,920	11.6%	1,910	11.6%	208	1.3%
愛知県	33,981	10,713	31.5%	8,103	23.8%	3,769	11.1%	1,023	3.0%	4,526	13.3%	3,019	8.9%	2,659	7.8%	169	0.5%
愛知県	6,629	2,804	42.5%	494	7.3%	481	7.3%	402	6.1%	1,064	16.1%	334	5.0%	481	7.1%	73	1.1%
愛知県	65,385	21,109	32.4%	11,636	17.8%	5,809	8.9%	2,798	4.3%	10,257	15.7%	7,033	10.8%	6,218	9.5%	535	0.8%
滋賀	5,714	1,682	29.4%	663	11.6%	145	2.5%	312	5.5%	1,495	26.2%	754	13.2%	565	9.9%	98	1.7%
京都府	7,191	1,705	23.7%	558	7.8%	703	9.8%	250	3.5%	1,475	20.5%	1,433	19.9%	992	13.8%	75	1.0%
大阪府	18,068	4,016	22.2%	2,862	15.8%	764	4.2%	1,259	7.0%	3,970	22.0%	3,045	16.9%	1,844	10.8%	208	1.2%
大阪府	16,570	4,408	26.6%	3,179	19.2%	534	3.2%	1,221	7.4%	3,079	18.6%	2,273	13.7%	1,886	11.4%	290	1.8%
兵庫県	4,908	1,377	28.0%	1,057	23.4%	67	1.4%	321	6.5%	851	14.4%	696	15.4%	482	9.8%	71	1.4%
和歌山	3,038	838	27.6%	246	8.1%	438	14.4%	114	3.8%	555	18.3%	431	14.2%	352	11.6%	62	2.0%
近畿圏	55,088	14,020	25.5%	8,565	15.5%	2,651	4.8%	3,370	6.1%	11,225	20.4%	8,632	15.7%	5,821	10.6%	804	1.5%
鳥取	1,907	460	24.1%	8	0.4%	1	0.1%	238	12.5%	457	24.0%	408	21.4%	230	12.1%	105	5.5%
島根	1,912	355	18.6%	0	0.0%	3	0.2%	252	13.2%	485	25.4%	483	25.3%	253	13.2%	81	4.2%
徳島	6,791	1,055	15.5%	215	3.2%	152	2.2%	294	4.3%	1,207	17.8%	834	12.3%	584	8.7%	107	1.6%
香川県	8,265	2,087	25.3%	749	9.1%	481	5.8%	678	8.2%	1,849	22.4%	1,421	17.2%	914	11.1%	87	1.1%
山口	4,610	1,695	36.8%	236	5.1%	371	8.0%	155	3.4%	943	20.5%	692	15.0%	483	10.5%	35	0.8%
中国	23,485	6,844	29.1%	2,984	8.9%	1,376	5.8%	1,413	6.0%	5,041	21.5%	3,838	16.3%	2,474	10.5%	415	1.8%
徳島	2,489	575	23.1%	130	5.3%	1	0.0%	230	9.3%	598	24.2%	473	19.2%	268	10.8%	194	7.9%
徳島	3,573	1,055	29.5%	215	6.0%	57	1.6%	294	8.2%	888	24.9%	613	17.2%	370	10.4%	81	2.3%
香川県	4,338	1,095	25.2%	112	2.6%	13	0.3%	393	9.1%	1,010	23.3%	950	21.9%	658	15.2%	108	2.5%
高知県	1,808	422	23.3%	58	3.2%	11	0.6%	49	2.7%	503	27.8%	390	21.6%	251	13.9%	124	6.9%
高知県	12,189	3,147	25.8%	515	4.2%	82	0.7%	966	7.9%	2,999	24.6%	2,426	19.9%	1,647	13.5%	507	4.2%
福岡県	16,733	4,015	24.0%	3,283	19.6%	1,359	8.1%	1,064	6.4%	3,106	18.6%	2,027	12.1%	1,301	7.8%	578	3.5%
福岡県	3,120	833	26.7%	773	24.8%	124	4.0%	76	2.4%	845	27.1%	502	16.1%	386	12.4%	81	2.6%
佐賀	2,987	763	25.5%	112	3.8%	13	0.4%	455	15.2%	844	28.3%	554	18.6%	481	16.1%	132	4.4%
熊本	3,409	715	21.0%	125	3.7%	299	8.8%	98	2.9%	752	22.1%	687	20.2%	619	18.2%	114	3.3%
大分	3,586	959	26.7%	100	2.8%	214	6.0%	357	10.0%	733	20.4%	598	16.7%	463	12.9%	162	4.5%
宮崎	3,932	667	17.0%	78	2.0%	586	14.9%	192	4.6%	922	23.4%	681	17.3%	552	14.0%	264	6.7%
鹿児島	5,476	840	15.3%	288	5.3%	16											

『低層住宅供給ビッグデータ分析 2019』資料購入申し込み案内

資料申込書

◆お申し込み方法は下記【FAX】または【Eメール】あてに必要事項を記入のうえ送信してください

お申込み後、本資料と請求書を発送します。請求・支払方法、または本資料内容のご質問も下記までお願いします。

FAX 06-6365-5870

Eメール wakita-s@tact-jsk.co.jp

ホームページ <https://www.tact-jsk.co.jp> (詳細内容を紹介)

必要記入事項 (価格①/価格②のいずれかの□を選択してください)

◆資料名 低層住宅供給ビッグデータ分析 2019

◇価格①【A4版冊子】 定価 80,000円 / 会員価格 72,000円

◇価格②【Excelデータ付】 定価 100,000円 / 会員価格 90,000円 (税別)

◇必要冊数 (必須) _____ 冊

◇貴社名 (必須) _____

◇送付先住所 (必須) 〒 _____

◇お名前 (必須) _____

◇部署・役職 _____

◇電話番号 (必須) _____

◇FAX番号 _____

◇Eメール _____

お問い合わせ先

株式会社 住宅産業研究所 関西支社

〒530-0047 大阪市北区西天満 3-14-16 西天満パークビル 3号館 10階

TEL 06-6365-5831 FAX 06-6365-5870

Eメール wakita-s@tact-jsk.co.jp

ホームページ <https://www.tact-jsk.co.jp>

担当者 脇田、高田